



TAOS

Espacio y tecnología
en tu camino.

**Motor:**

1.4L 250 TSI, 4 Cilindros/16 Válvulas

**Torque:**

250 N.m.@1.400 - 3.800 rpm.

Potencia Máxima:

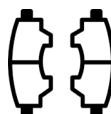
150 HP

**Transmisión:**

Automática Tiptronic de 8 velocidades

**Llantas:**

R18 con aros de Aleación (Comfortline)
R17 con aros de Aleación (Trendline)

**Frenos:**

Frenos de discos en las 4 ruedas

**Combustible:**

Alimentación de combustible:
Inyección Electrónica Directa

Taos

Características Técnicas



El Nuevo Taos 2026

Redefine la experiencia SUVW, ofreciendo un equilibrio perfecto entre confort superior y amplio espacio interior.

Experimenta la tecnología de diseño y seguridad que lo distingue: cuenta con el sofisticado logo VW iluminado con barra LED trasera y los nuevos faros IQ Light con luz de curva dinámica.



Equipamiento y Diseño



Más fuerza y potencia

Una conducción suave y eficiente, su motor 250 TSI entrega un torque contundente con 8 velocidades que aseguran una conducción fluida en cada tramo.

Mejor iluminación

Esta tecnología avanzada de iluminación mejora significativamente la visibilidad al tomar curvas o giros. Este sistema ajusta automáticamente la dirección del haz de luz en función del ángulo del volante y la velocidad del vehículo, iluminando de forma más efectiva el trayecto en curvas.

Espacio y confort

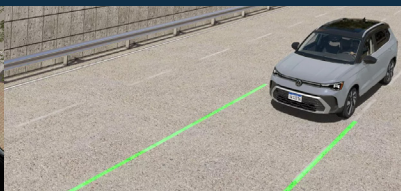
El interior del Nuevo Taos se distingue también por sus avanzadas características de confort, diseñadas para elevar la experiencia a bordo de todos los ocupantes.

Llantas de aleación de diamante

Diseño atractivo y moderno que le brindan un nuevo estilo a todas tus aventuras.

Un detalle que eleva la presencia con rines de aluminio de 18", reforzando su estilo en cada vuelta.

Tecnología



Frenado autónomo de emergencia

Su propósito es ayudarte a disminuir la gravedad de un impacto o evitarlo cuando las condiciones lo permiten.

Control crucero adaptativo de distancia y velocidad

Conducir en carretera requiere atención, flexibilidad y adaptación: es precisamente aquí donde el control adaptativo de distancia y velocidad marca la diferencia.

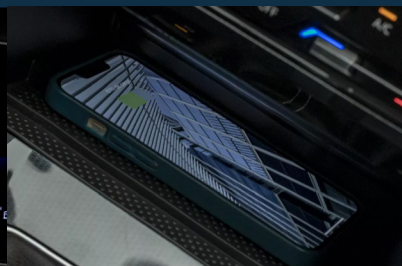
Detector de punto ciego

Monitorea los laterales del vehículo y alerta al conductor mediante una luz de advertencia en los espejos laterales si hay vehículos en zonas ciegas de los carriles adyacentes.

Asistente de carril

Con esta función, sentirás una vibración en el volante y recibirás una alerta cuando tu nuevo Taos se salga del carril en autopistas y rutas ayudándote a mantener en el camino ante cualquier distracción.

Interior



Panel Digital de 10,25"

Cluster Digital de 8"

Puerto de carga inalámbrica

Seguridad



Calificación 5 estrellas en seguridad Latin NCAP

Especificaciones

SEGURIDAD

TRENDLINE AT

COMFORTLINE AT

6 Airbags	
Frenos de disco en las cuatro ruedas	
Sistema antibloqueo de frenos (ABS)	
Sistema antideslizamiento de la tracción (ASR)	
Control electrónico de estabilidad (ESC)	
Bloqueo electrónico de diferencial (EDS)	
Regulación de par de inercia del motor (EDTC)	
Control de asistencia para arranque en pendientes (HHC)	
Inmovilizador electrónico de motor con alarma	
Sistema de monitorización de presión de neumáticos	
Dirección electromecánica adaptativa según velocidad	
Anclajes ISOFIX	
Señal y luz de advertencia para cinturones de seguridad delanteros y traseros	
Asistente de frenado de emergencia	
Sensores de estacionamiento traseros	
Sistema de Control Crucero adaptativo con limitador de velocidad (ACC)	
Cámara multifunción con frenado autónomo de emergencia delantero (ADAS)	
Sensor de punto ciego (ADAS)	
Asistente de carril (ADAS)	

EQUIPAMIENTO EXTERIOR

TRENDLINE AT

COMFORTLINE AT

Faros LED con luces diurnas LED separadas	
Aro de Aleación 215/55 R17	Aro de Aleación 215/50 R18
Rieles de techo en color negro	Rieles de techo anodizados con plata
Retrovisores exteriores color negro con ajuste eléctrico	Retrovisores exteriores color carrocería con ajuste eléctrico

EQUIPAMIENTO INTERIOR

TRENDLINE AT

COMFORTLINE AT

Sistema de infotainment "VW Play" de pantalla táctil de 10"	
Cluster Digital de 8"	
Aire acondicionado "Climatic"	
Cámara trasera	
Cargador inalámbrico	
Sensor de lluvia	
Keyless access con botón de encendido	
Freno de mano eléctrico	
Reposabrazos central delantero	
Paquete acústico "Extra" (mayor insonorización en habitáculo)	
Elevallunas eléctricas con función "One Touch"	
Sistema de sonido de 4 altavoces	Sistema de sonido de 6 altavoces
Volante Multifunción	Volante Multifunción forrado en cuero con Paddle Shifts
Asientos tapizados en tela	Asientos tapizados en ecocuero
Interfaz USB-C con mayor rendimiento de carga	Interfaz USB-C y enchufe de carga con mayor rendimiento de carga
-	Asiento de conductor con ajuste eléctrico
-	Control dinámico de rango de faros con luces dinámicas de curva
-	Pomo de palanca de cambios forrado en cuero
-	Soporte lumbar
-	Paneles de puerta con acabado espumado e inserto en cuero sintético
-	Salidas de aire acondicionado para plazas posteriores

Carrocería



Ancho: 1.841 mm.

Alto: 1.636 mm.



Longitud: 4.466 mm.

Distancia entre ejes: 2.689 mm.

Capacidad de maletero: 500 l.

Colores disponibles



Gris Franela



Azul Waimea



Negro Puro



Plata Pirita



Blanco Puro



Gris Platino

Las características técnicas y/o equipamiento detallados pueden no corresponder a la oferta real disponible, por favor consulte a un asesor de ventas.

La Paz: Zona Central: Calle Yanacocha esquina Mercado # 1004, Telf.: (591-2) 2149834, Fax: (591-2) 2407788, 2112284; Zona Sur: Avenida Ballivián entre calle 12 y 13 de Calacoto # 676, Telfs.: (591-2) 2112267, 2146871; El Alto: Avenida 6 de Marzo frente al Reg. Ingavi S/N. Santa Cruz: Avenida Cristo Redentor # 470, Telf.: (591-3) 3424000, Fax: (591-3) 3423233; Avenida Doble Vía la Guardia esquina calle Yuruma entre 3er y 4to anillo, Cel.: (591) 758 33 156, (591) 775 16 606. Cochabamba: Avenida Beijing # 1323, Telf.: (591-4) 4415639, 4413939, 4415656.

LÍNEA GRATUITA DE SERVICIO AL CLIENTE 800100366.

HANSA
División Automotriz